

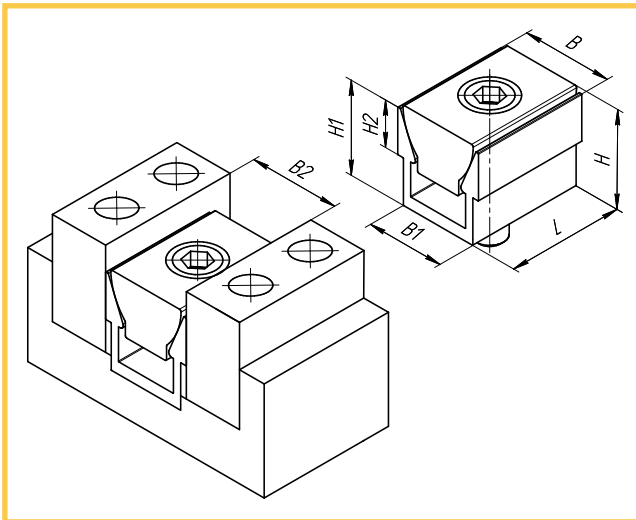


# Doppelkeilspanner für Vorrichtungslatten

Mit den kompakten Doppelkeil-Spannelementen lassen sich zwei Werkstücke gleichzeitig spannen. Die Vorteile:

- die Mehrfachspannung minimiert den Platzbedarf und senkt so Nebenzeiten und Stückkosten,
- preiswert,
- ideal für runde und flache Teile,
- hohe Spannkraft bis zu 27kN (2,7t).

Noch einfacher wird die Herstellung einer Spannvorrichtung mit Anschlag- und Spannleisten. Wir beraten Sie gerne und unterbreiten Ihnen auf Wunsch auch einen Spannvorschlag.



	SK	AM	B	B1	B2	H	H1	H2	L	D	SP	SW	
Artikelnummer	Spannkraft	Anzugsmoment			Abstand zw. Werkstücken					Gewinde Ø	Spreizung um max.	Innensechskant	St. / Pack
	kN	Nm	mm	mm	mm	mm	mm	mm	mm	mm	mm	mm	
X80250	0,9	0,7	6,1	5,3	6,4	6,9	6,4	3,6	8,1	M2	0,6	1,5	6
X80375	1,3	1,5	9,1	7,9	9,5	9,7	9,5	4,7	11,9	M2,5	0,9	2	6
X80500	2,2	3,4	12,3	10,4	12,7	14,5	12,7	5,6	15,9	M4	0,9	3	8
X80750	6,7	14,3	18,6	16,1	19	19	19,05	9,5	23,8	M6	1,7	5	6
X81000	8,9	14,5	24,8	20,8	25,4	25,9	25,4	12,7	31,7	M8	2,1	6	4
X81500	15,6	38,4	37,3	30,8	38,1	38,6	38,1	19	47,6	M12	2,1	10	2
X82000	26,7	74,6	49,7	41,2	50,8	51,5	50,8	25,4	63,5	M16	3,3	14	2

## Doppelkeilspanner als Meterware

**Doppelkeilspanner** sind auch als Profilstange in 508 mm Länge erhältlich. So lassen sich "individualisierte" Spannelemente in beliebiger Länge herstellen, die Ihre Spann-Vorgaben noch besser erfüllen.

Profilstangen: erhältlich in 7 Größen, Abmessungen bis auf die Länge und Bohrungen identisch mit Doppelkeilspanner

Material: Aluminiumprofil - 7075-T6 Aluminium, Stahlkeil - Automatenstahl, Schraube - 12.9 Stahl brüniert.



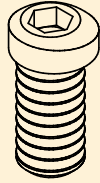


# Ersatzteile

## Exzentrerschrauben

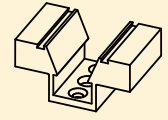
Artikelnummer	für	St./Pack
X50363	X50204	1
X50365	X50206	1
*X50366	X50207	1
X50367	X50208	1
X50368	X53140, X54110	1
X50369	X50210	1
X50371	X50212	1
X50372	X54014	1
X50373	X50216	1
X50374	X54116	1

\* V2A-Ausführung



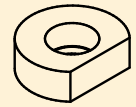
## Formschluss-Doppelkeil-Alu

Artikelnummer	für	St./Pack
X60140	X80050	1
X60125	X80075	1
X60135	X80100	1
X60160	X80150	1
X60180	X80200	1



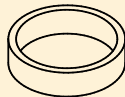
## Formschluss-Klemmscheibe

Artikelnummer	für Schraube	St./Pack
X10604	M6	1
X10606	M10	1
X10612	M12	1
X10616	M16	1



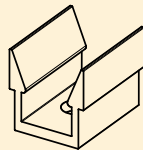
## Unterlegling

Artikelnummer	für Schraube	St./Pack
X20014	M12	1
X20016	M16	1



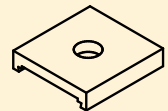
## Doppelkeil-Aluprofil

Artikelnummer	für DK-Spanner	St./Pack
X60205	X80250	1
X60207	X80375	1
X60210	X80500	1
X60220	X80750	1
X60230	X81000	1
X60240	X81500	1
X60245	X82000	1



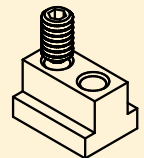
## Verriegelungsplatte

Artikelnummer	für	St./Pack
X60143	X80050	1
X60145	X80075	1
X60155	X80100	1
X60165	X80150	1
X60185	X80200	1



## T-Nutenstein\*

Artikelnummer	für T-Nut	St./Pack
X50708	8 mm	1
X50710	10 mm	1
X50712	12 mm	1
X50714	14 mm	1
X50716	16 mm	1
X50718	18 mm	1
X50720	20 mm	1
X50722	22 mm	1

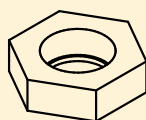


\* inklusive Arretierungsschraube

## Sechskantscheiben

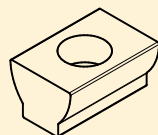
Artikelnummer	für Schraube	St./Pack
X10580	M4	1
X10582	M6	1
X10584	M8	1
*X10585	M8, V2A	1
X10586	M10	1
X10590	M12	1
X10592	M16	1

\* V2A-Ausführung



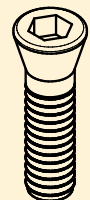
## Doppelkeil-Stahlprofil

Artikelnummer	für DK-Spanner	St./Pack
X60305	X80250	1
X60307	X80375	1
X60310	X80500 / X80050	1
X60320	X80750 / X80075	1
X60330	X81000 / X80100	1
X60340	X81500 / X80150	1
X60350	X82000 / X80200	1



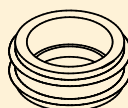
## Spanndorn-Schraube

Artikelnummer	für Spanndorn	St./Pack
X38001	X38000	1
X38002	X38050	1
X38010	X38100	1
X38020	X38150	1
X38032	X38200	1
X38042	X38250	1
X38052	X38300 / X38350	1
X38072	X38400 / X38450	1



## Krallenscheibe

Artikelnummer	für Schraube	St./Pack
X12584	M10	1
X12588	M12	1
X12592	M16	1



## Rechteck-Klemmscheibe

Artikelnummer	für Schraube	St./Pack
X21006	M10	1
X21016	M12	1
X21026	M16	1

