



Niederzug-Spannpratze für Vorrichtungsplatten

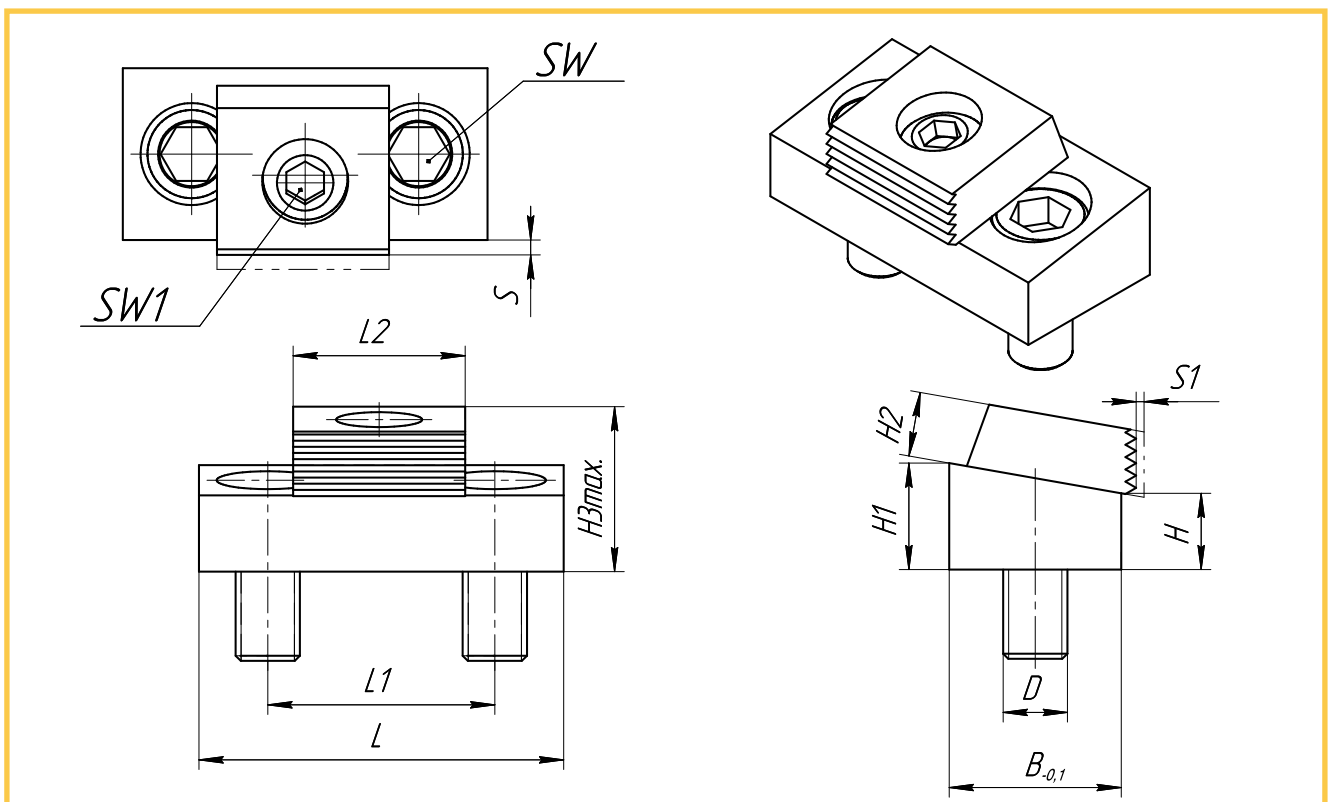
Niederzug-Spannpratze drückt das Werkstück fest auf die Unterlage (Niederzug-Effekt) und erzeugt so eine feste, sichere Spannung. Die Vorderseite der Pratze dient zum Spannen, die Rückseite kann als Anschlag verwendet werden.

- Platzsparende Mehrfachspannung.
- Klemmscheibe mit gezahnter Fläche für Rohteile und glatter Fläche für bearbeitete Teile.
- Montage in einer Nut mit der Breite B (+0,05).
- Die Einspannhöhe der Spannpratze kann durch die Tiefe der Nut verändert werden.
- Körper und Klemmscheibe einsatzgehärtet.

Material: Grundkörper - Stahl, Klemmscheibe - Stahl gehärtet, Exzentrerschraube - Stahl brüniert, Montageschrauben - DIN912 10.9.



	SK	AM	L	L1	L2	B _{-0,1}	H	H1	H2	H3 max.	S	D	S1	SW	SW1	
Artikelnummer	Spannkraft	Anzugsmoment														St. / Pack
	kN	Nm	mm	mm	mm	mm	mm	mm	mm	mm	mm	mm	mm	mm	mm	
X54110	8,9	28	43,2	25,4	19	19	12,7	15,75	6,4	21,5	2,3	M8	1,6	6	7	1
X54112	17,8	88	54	33,5	25,4	25,4	11,4	15,75	9,7	24,4	2,8	M10	2	7	8	1
X54116	26,7	135	75	50,8	38,1	38,1	25,2	31,75	12,7	43,2	3,3	M12	2,5	10	12	1

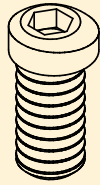




Ersatzteile

Exzentrerschrauben

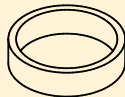
Artikelnummer	für	St./Pack
X50363	X50204	1
X50365	X50206	1
*X50366	X50207	1
X50367	X50208	1
X50368	X53140, X54110	1
X50369	X50210	1
X50371	X50212	1
X50372	X54014	1
X50373	X50216	1
X50374	X54116	1



* V2A-Ausführung

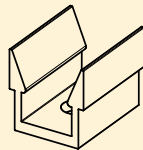
Unterlegling

Artikelnummer	für Schraube	St./Pack
X20014	M12	1
X20016	M16	1



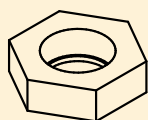
Doppelkeil-Aluprofil

Artikelnummer	für DK-Spanner	St./Pack
X60205	X80250	1
X60207	X80375	1
X60210	X80500	1
X60220	X80750	1
X60230	X81000	1
X60240	X81500	1
X60245	X82000	1



Sechskantscheiben

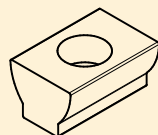
Artikelnummer	für Schraube	St./Pack
X10580	M4	1
X10582	M6	1
X10584	M8	1
*X10585	M8, V2A	1
X10586	M10	1
X10590	M12	1
X10592	M16	1



* V2A-Ausführung

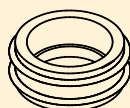
Doppelkeil-Stahlprofil

Artikelnummer	für DK-Spanner	St./Pack
X60305	X80250	1
X60307	X80375	1
X60310	X80500 / X80050	1
X60320	X80750 / X80075	1
X60330	X81000 / X80100	1
X60340	X81500 / X80150	1
X60350	X82000 / X80200	1



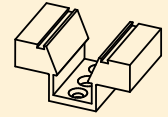
Krallenscheibe

Artikelnummer	für Schraube	St./Pack
X12584	M10	1
X12588	M12	1
X12592	M16	1



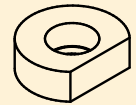
Formschluss-Doppelkeil-Alu

Artikelnummer	für	St./Pack
X60140	X80050	1
X60125	X80075	1
X60135	X80100	1
X60160	X80150	1
X60180	X80200	1



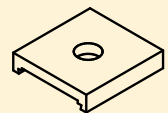
Formschluss-Klemmscheibe

Artikelnummer	für Schraube	St./Pack
X10604	M6	1
X10606	M10	1
X10612	M12	1
X10616	M16	1



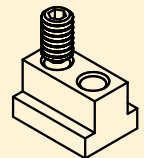
Verriegelungsplatte

Artikelnummer	für	St./Pack
X60143	X80050	1
X60145	X80075	1
X60155	X80100	1
X60165	X80150	1
X60185	X80200	1



T-Nutenstein*

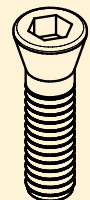
Artikelnummer	für T-Nut	St./Pack
X50708	8 mm	1
X50710	10 mm	1
X50712	12 mm	1
X50714	14 mm	1
X50716	16 mm	1
X50718	18 mm	1
X50720	20 mm	1
X50722	22 mm	1



* inklusive Arretierungsschraube

Spanndorn-Schraube

Artikelnummer	für Spanndorn	St./Pack
X38001	X38000	1
X38002	X38050	1
X38010	X38100	1
X38020	X38150	1
X38032	X38200	1
X38042	X38250	1
X38052	X38300 / X38350	1
X38072	X38400 / X38450	1



Rechteck-Klemmscheibe

Artikelnummer	für Schraube	St./Pack
X21006	M10	1
X21016	M12	1
X21026	M16	1

